

Supporti e distanziali



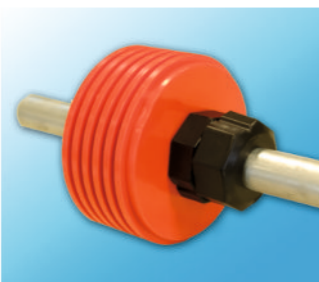
Gruppi per montaggio di distanziali , maniglie, unità cuscinetto, guide per sensori e molte altre parti per consentire una facile e veloce installazione

Protezioni di sicurezza

Protezioni di sicurezza per proteggere l'operatore da parti in movimento come pulegge, cuscinetti o rulli in conformità della direttiva 2006/42 / CE di guida.



Accessori



GRUPPI DI SUPPORTO ACCESSORI • SICUREZZE



PARTI IN PLASTICA
PER LINEE DI PRODUZIONE
E PER LA MANUTENZIONE



Catene

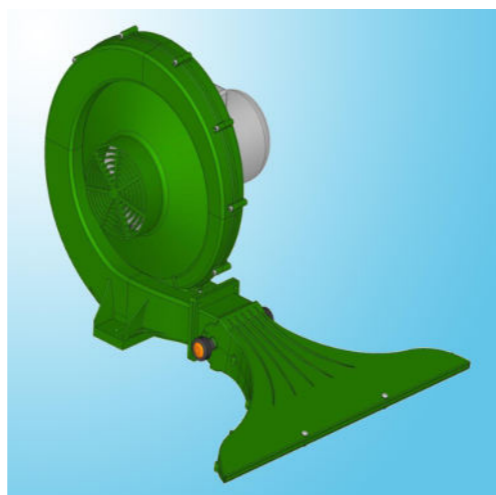


Sono utilizzate nella costruzione di nastri di trasporto, per industrie alimentare e chimica dove l'igiene è fondamentale. Le catene sono in plastica con altissima resistenza all'usura. In fase di lavoro hanno una bassa rumorosità e sono ideali per il trasporto di prodotti su cartone, vetro e bottiglie in PET, lattine, imballaggi, cosmetici e prodotti alimentari.

Green blow - ventilatori centrifughi

Ventilatori di plastica che possono essere utilizzati in molti campi industriali, in cui è necessario il raffreddamento, la pulitura o essiccazione dei prodotti.

Sono disponibili in varie configurazioni di motori, lance di soffiaggio, i punti di fissaggio sono regolabili per consentire la massima versatilità. Leggero e silenzioso.



Guide a rulli



Grazie alla modularità e facilità di montaggio può essere applicato rapidamente su tutte le linee di produzione. Disponibile in molte varietà di forme, profilo e tipi di rulli al fine di garantire tutte le esigenze di progettazione. Ci sono alcuni accessori che semplificano l'installazione e forniscono una vasta gamma di applicazioni.

CATENE • VENTILATORI • GUIDE

Dischi per linee di smalteria

Una vasta gamma di dischi per cabine di smalteria per soddisfare tutte le esigenze. Studiate e costruite con caratteristiche differenti per assicurare al cliente l'effetto estetico desiderato dello smalto sulla piastrella.



Saracinesche



Thermoplastic: valvola a saracinesca per regolare il flusso dell'aria, può essere controllata mediante una scala graduata stampata sul corpo esterno e tenuto in questo stato per mezzo di dadi e bulloni. Disponibile in versioni per il diametro del condotto dell'aria 80-90-100-120-150 mm. La valvola a cerniera è utilizzata per sistemi di aspirazione industriali prodotta per tubi con un diametro di 50 e 60 mm. Un'altra caratteristica di questa valvola è la filettatura G2 eseguita all'interno del corpo, permette quindi al tubo di aspirazione di essere avvitato in modo diretto senza utilizzo di fascette o altri sistemi di bloccaggio.

Pulegge termoplastiche

Costituite in materiale termoplastico, grazie ad una speciale composizione hanno una maggiore resistenza all'abrasione che garantisce una lunga durata.



DISCHI • VALVOLE • PULEGGE